



ФЕДЕРАЛЬНАЯ СЛУЖБА  
ГОСУДАРСТВЕННОЙ СТАТИСТИКИ

# Производство продукции сельского хозяйства в Липецкой области



за январь-август 2023 года



ФЕДЕРАЛЬНАЯ СЛУЖБА  
ГОСУДАРСТВЕННОЙ СТАТИСТИКИ

# Производство продукции сельского хозяйства

в Липецкой области  
за январь-август 2023 года<sup>1)</sup>

- 01 ИНДЕКС ПРОИЗВОДСТВА ПРОДУКЦИИ  
СЕЛЬСКОГО ХОЗЯЙСТВА ЛИПЕЦКОЙ ОБЛАСТИ
- 02 ПОГОЛОВЬЕ СКОТА И ПТИЦЫ  
В ХОЗЯЙСТВАХ ВСЕХ КАТЕГОРИЙ
- 03 ДИНАМИКА ПОГОЛОВЬЯ КРУПНОГО РОГАТОГО СКОТА  
В ХОЗЯЙСТВАХ ВСЕХ КАТЕГОРИЙ
- 04 ДИНАМИКА ПОГОЛОВЬЯ КОРОВ ИЗ СТРУКТУРЫ  
КРУПНОГО РОГАТОГО СКОТА В ХОЗЯЙСТВАХ ВСЕХ  
КАТЕГОРИЙ
- 05 ДИНАМИКА ПОГОЛОВЬЯ СВИНЕЙ  
В ХОЗЯЙСТВАХ ВСЕХ КАТЕГОРИЙ
- 06 ДИНАМИКА ПОГОЛОВЬЯ ОВЕЦ И КОЗ  
В ХОЗЯЙСТВАХ ВСЕХ КАТЕГОРИЙ
- 07 ПРОИЗВОДСТВО ОСНОВНЫХ ПРОДУКТОВ  
ЖИВОТНОВОДСТВА  
СКОТА И ПТИЦЫ НА УБОЙ (В ЖИВОМ ВЕСЕ); МОЛОКА; ЯИЦ
- 08 ОБЪЕМ РЕАЛИЗАЦИИ ОСНОВНЫХ  
СЕЛЬСКОХОЗЯЙСТВЕННЫХ ПРОДУКТОВ  
СЕЛЬСКОХОЗЯЙСТВЕННЫМИ ОРГАНИЗАЦИЯМИ

<sup>1)</sup> Ежемесячные данные оперативной статистики.





# ИНДЕКС ПРОИЗВОДСТВА ПРОДУКЦИИ СЕЛЬСКОГО ХОЗЯЙСТВА ЛИПЕЦКОЙ ОБЛАСТИ

В ПРОЦЕНТАХ К СООТВЕТСТВУЮЩЕМУ МЕСЯЦУ ПРЕДЫДУЩЕГО ГОДА

Объем производства продукции сельского хозяйства всех сельхозпроизводителей

за август 2023 года



**37,5** млрд рублей

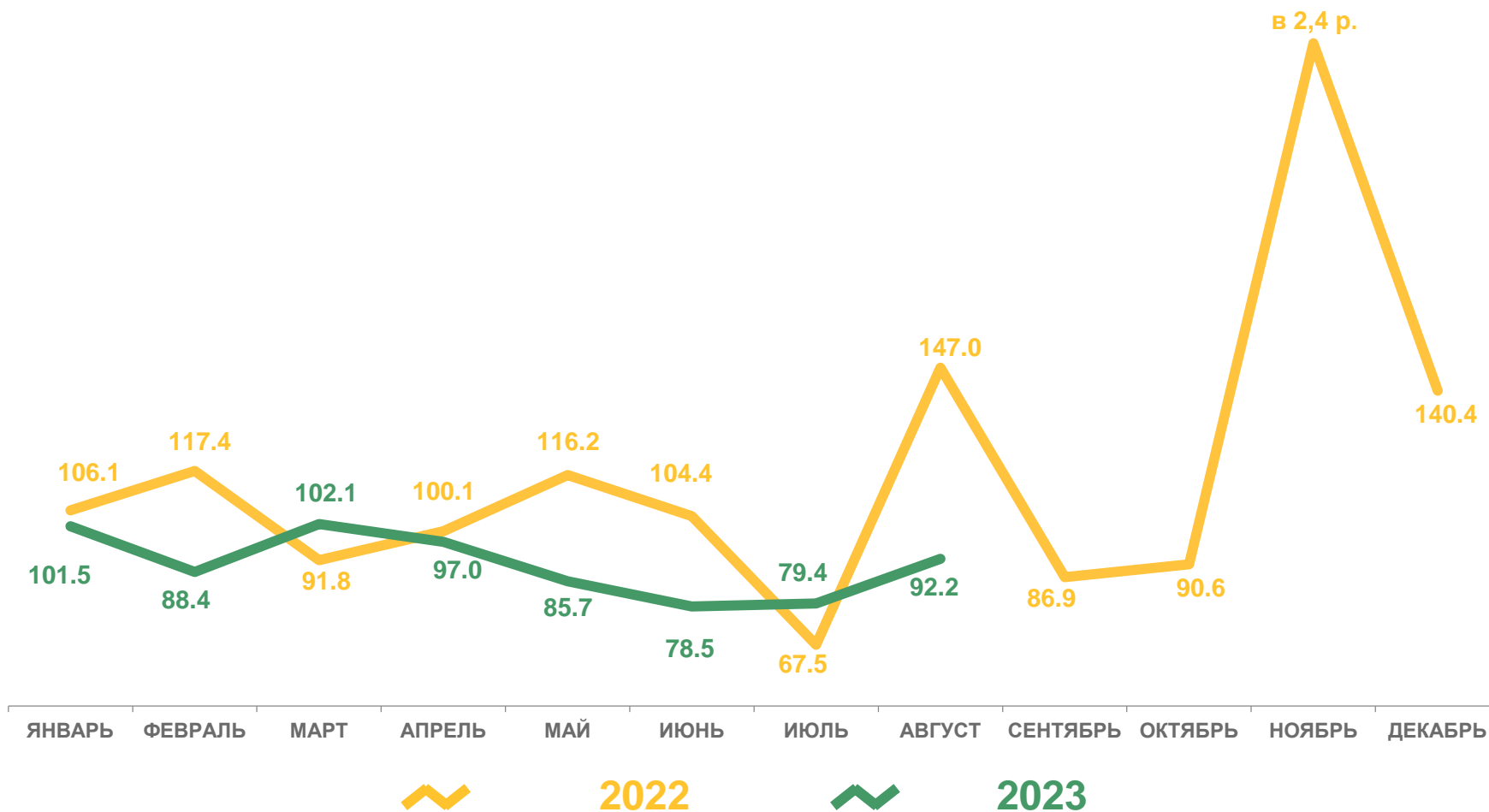
за январь-август 2023 года

**89,0** млрд рублей



**90,0%**

К соответствующему периоду предыдущего года





# ПОГОЛОВЬЕ СКОТА И ПТИЦЫ В ХОЗЯЙСТВАХ ВСЕХ КАТЕГОРИЙ

НА КОНЕЦ АВГУСТА 2023 ГОДА, ТЫС. ГОЛОВ

В % к соответствующему периоду предыдущего года



Крупный рогатый скот

из него коров



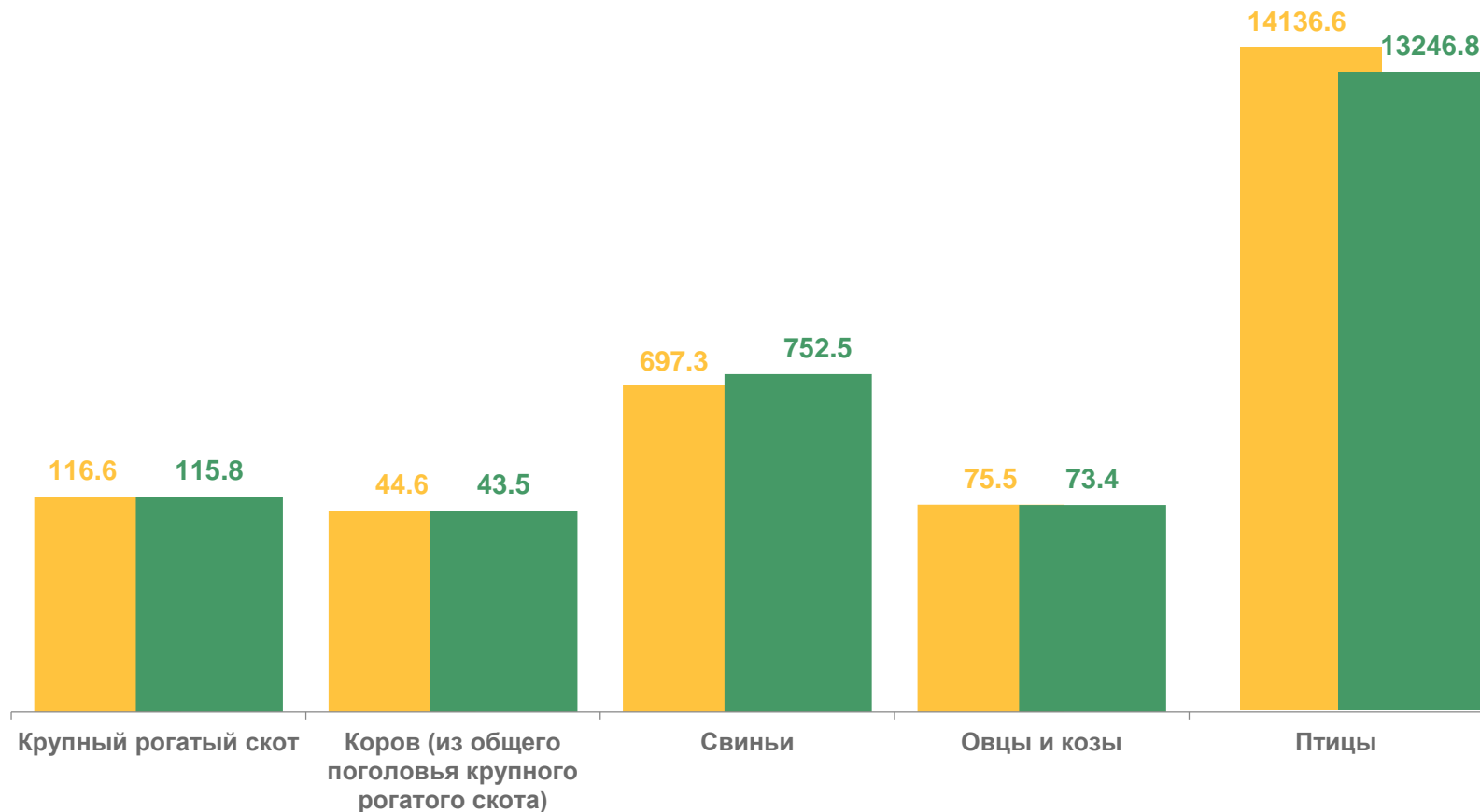
Свиньи



Овцы и козы



Птица



■ на конец августа 2022 года

■ на конец августа 2023 года





# ДИНАМИКА ПОГОЛОВЬЯ КРУПНОГО РОГАТОГО СКОТА В ХОЗЯЙСТВАХ ВСЕХ КАТЕГОРИЙ

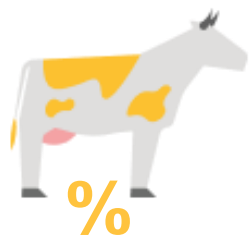
НА КОНЕЦ МЕСЯЦА, В % К СООТВЕТСТВУЮЩЕМУ МЕСЯЦУ ПРЕДЫДУЩЕГО ГОДА

## Поголовье крупного рогатого скота

на конец августа 2023 года

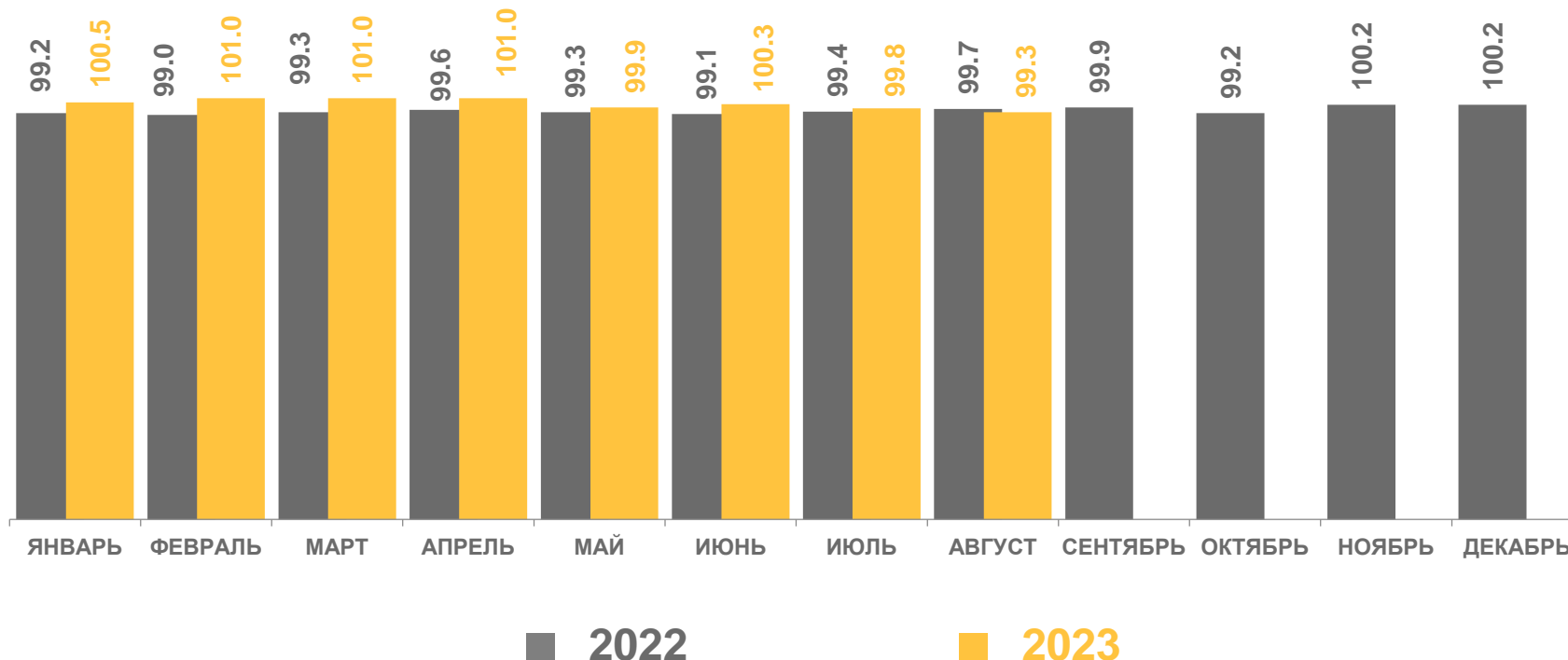


**115,8** ТЫС.  
ГОЛОВ



**99,3%**

К соответствующему периоду  
предыдущего года





# ДИНАМИКА ПОГОЛОВЬЯ КОРОВ ИЗ СТРУКТУРЫ КРУПНОГО РОГАТОГО СКОТА В ХОЗЯЙСТВАХ ВСЕХ КАТЕГОРИЙ

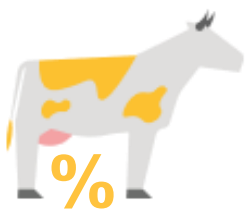
НА КОНЕЦ МЕСЯЦА, В % К СООТВЕТСТВУЮЩЕМУ МЕСЯЦУ ПРЕДЫДУЩЕГО ГОДА

## Поголовье коров

на конец августа 2023 года

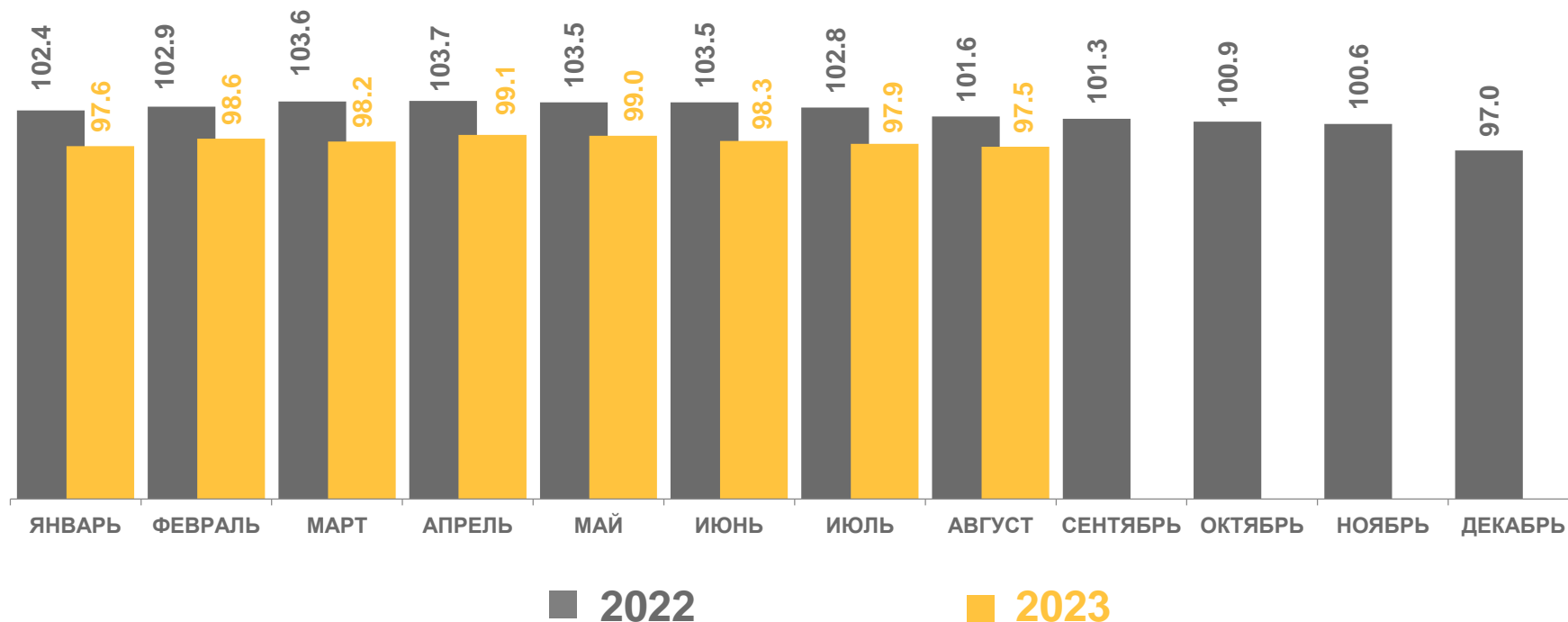


**43,5** ТЫС. ГОЛОВ



**97,5%**

К соответствующему периоду  
предыдущего года





# ДИНАМИКА ПОГОЛОВЬЯ СВИНЕЙ В ХОЗЯЙСТВАХ ВСЕХ КАТЕГОРИЙ

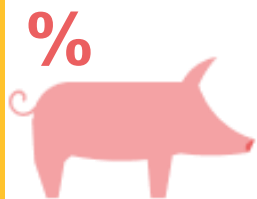
НА КОНЕЦ МЕСЯЦА, В % К СООТВЕТСТВУЮЩЕМУ МЕСЯЦУ ПРЕДЫДУЩЕГО ГОДА

## Поголовье свиней

на конец августа 2023 года

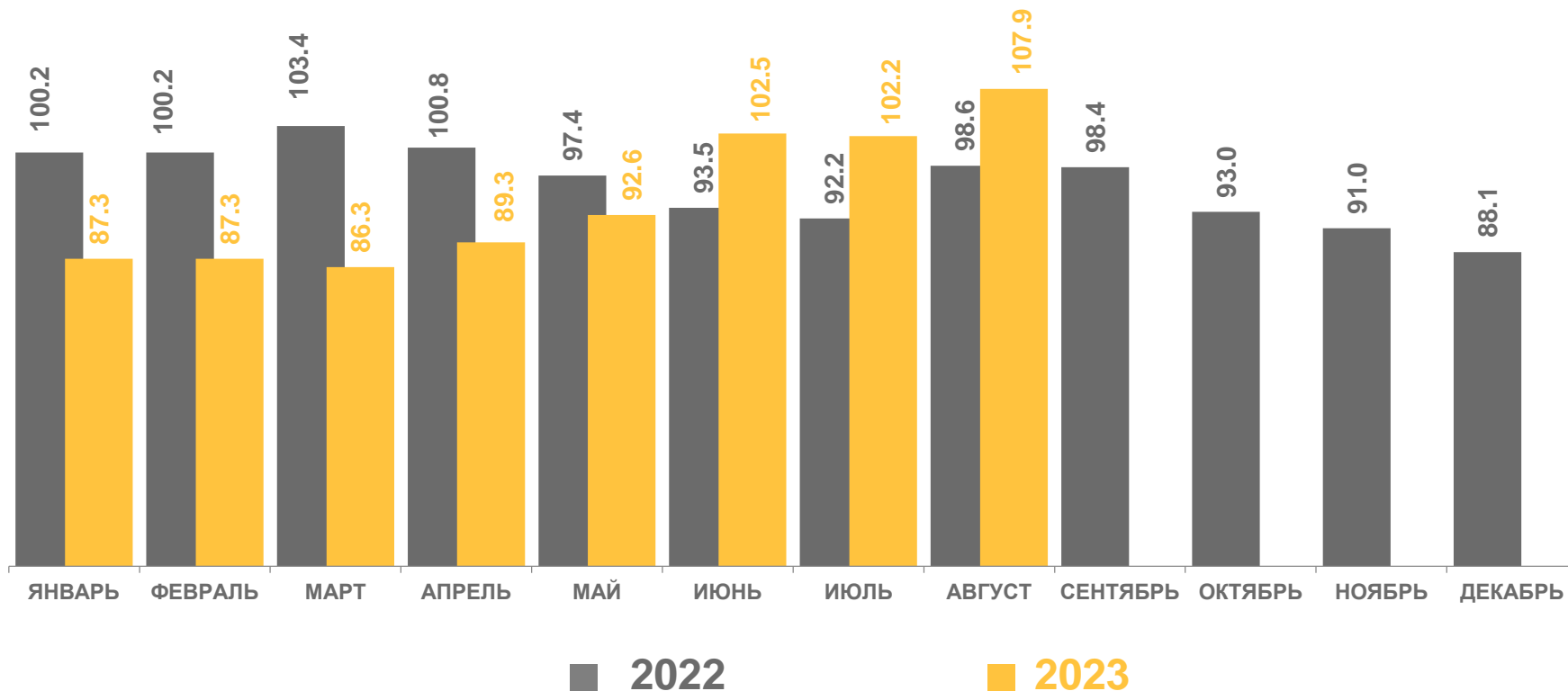


**752,5** ТЫС. ГОЛОВ



**107,9%**

К соответствующему периоду  
предыдущего года





# ДИНАМИКА ПОГОЛОВЬЯ ОВЕЦ И КОЗ В ХОЗЯЙСТВАХ ВСЕХ КАТЕГОРИЙ

НА КОНЕЦ МЕСЯЦА, В % К СООТВЕТСТВУЮЩЕМУ МЕСЯЦУ ПРЕДЫДУЩЕГО ГОДА

## Поголовье овец и коз

на конец августа 2023 года



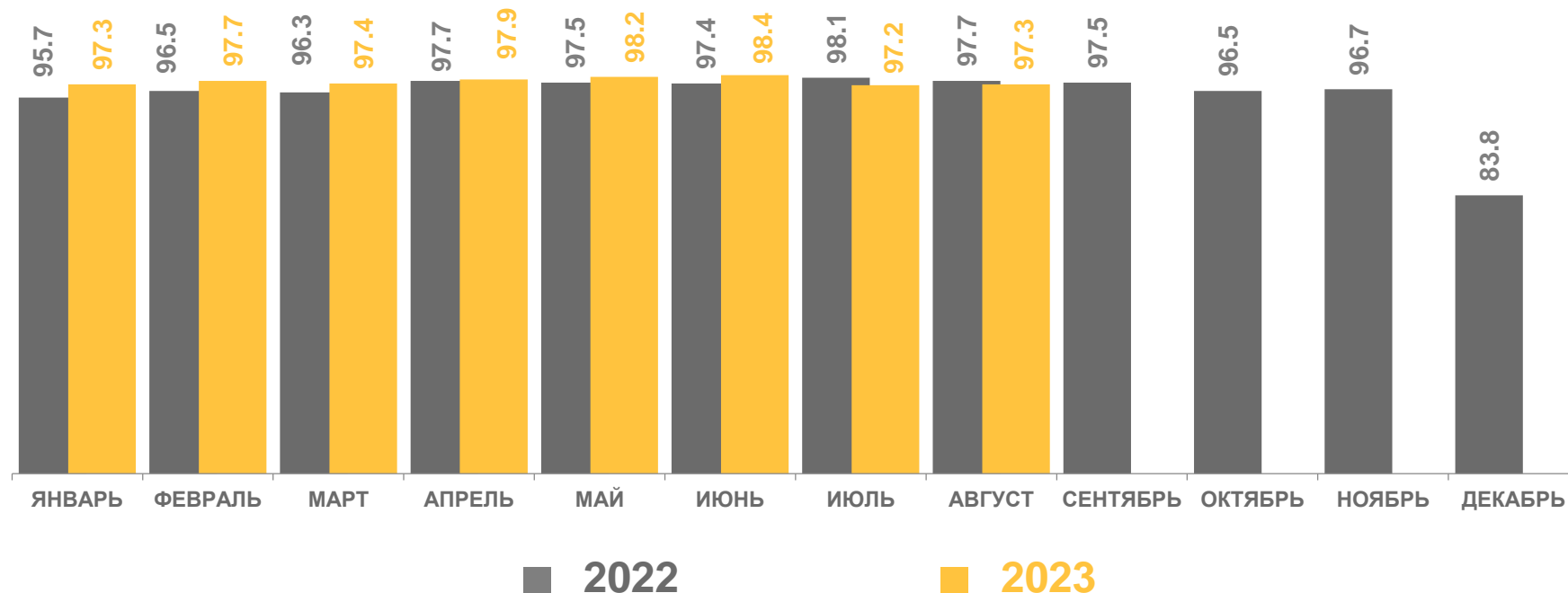
**73,4** ТЫС.  
ГОЛОВ

%



**97,3%**

К соответствующему периоду  
предыдущего года







# ПРОИЗВОДСТВО ОСНОВНЫХ ПРОДУКТОВ ЖИВОТНОВОДСТВА

за январь-август  
2023 года

к соответствующему  
периоду предыдущего года

В ХОЗЯЙСТВАХ ВСЕХ  
КАТЕГОРИЙ



**233,0** ТЫС.  
ТОНН

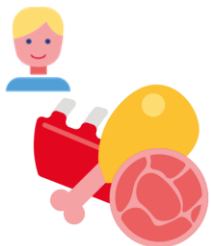
**94,5%**

В ТОМ ЧИСЛЕ  
СЕЛЬХОЗОРГАНИЗАЦИИ

**220,5** ТЫС.  
ТОНН

**94,5%**

Скот и птица на убой  
(в живом весе)

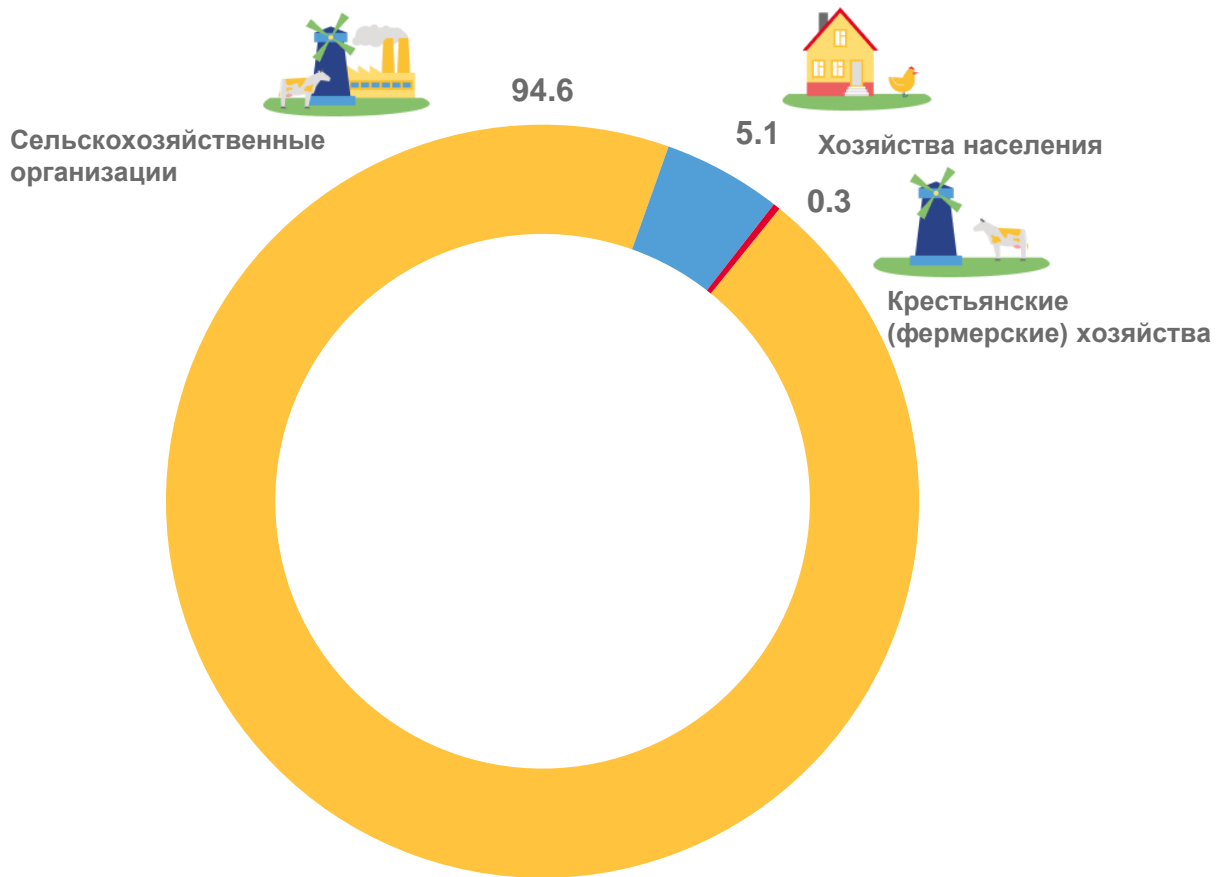


**162** КГ

**94,7%**

На душу населения произведено  
мяса в убойном весе

Институциональная структура производства мяса,  
в % от хозяйств всех категорий





# ПРОИЗВОДСТВО ОСНОВНЫХ ПРОДУКТОВ ЖИВОТНОВОДСТВА

за январь-август  
2023 года

к соответствующему  
периоду предыдущего года

В ХОЗЯЙСТВАХ ВСЕХ  
КАТЕГОРИЙ



**210,3** ТЫС.  
ТОНН

**102,8%**

В ТОМ ЧИСЛЕ  
СЕЛЬХОЗОРГАНИЗАЦИИ

**168,5** ТЫС.  
ТОНН

**103,9%**

Надоено молока

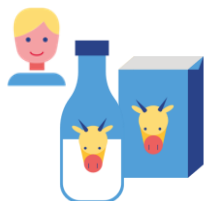
В СЕЛЬХОЗОРГАНИЗАЦИЯХ



**6235** КГ

**103,0%**

Средний удой молока от одной коровы по сельхозорганизациям, не относящимся к субъектам малого предпринимательства

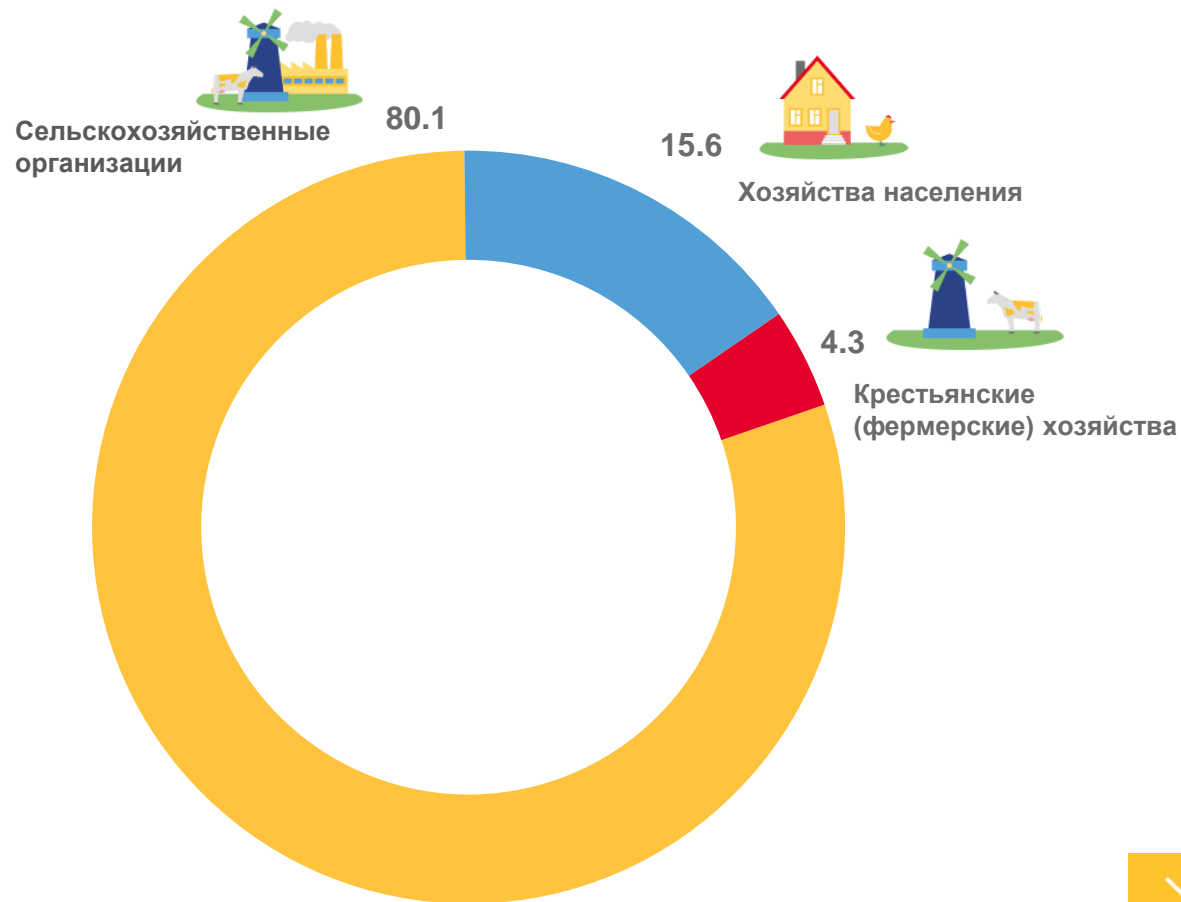


**186** КГ

**102,8%**

На душу населения  
произведено молока

Институциональная структура производства молока,  
в % от хозяйств всех категорий





# ПРОИЗВОДСТВО ОСНОВНЫХ ПРОДУКТОВ ЖИВОТНОВОДСТВА

за январь-август  
2023 года

к соответствующему  
периоду предыдущего года

В ХОЗЯЙСТВАХ ВСЕХ  
КАТЕГОРИЙ



**584,1** млн  
штук

**100,0%**

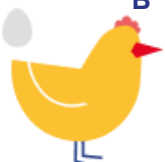
В ТОМ ЧИСЛЕ  
СЕЛЬХОЗОРГАНИЗАЦИИ

Яйца

**454,5** млн  
штук

**100,7%**

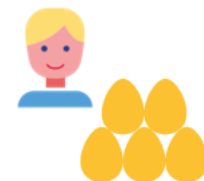
В СЕЛЬХОЗОРГАНИЗАЦИЯХ



**199** шт

**101,0%**

Средняя яйценоскость от одной курицы-несушки по сельхозорганизациям, не относящимся к субъектам малого предпринимательства

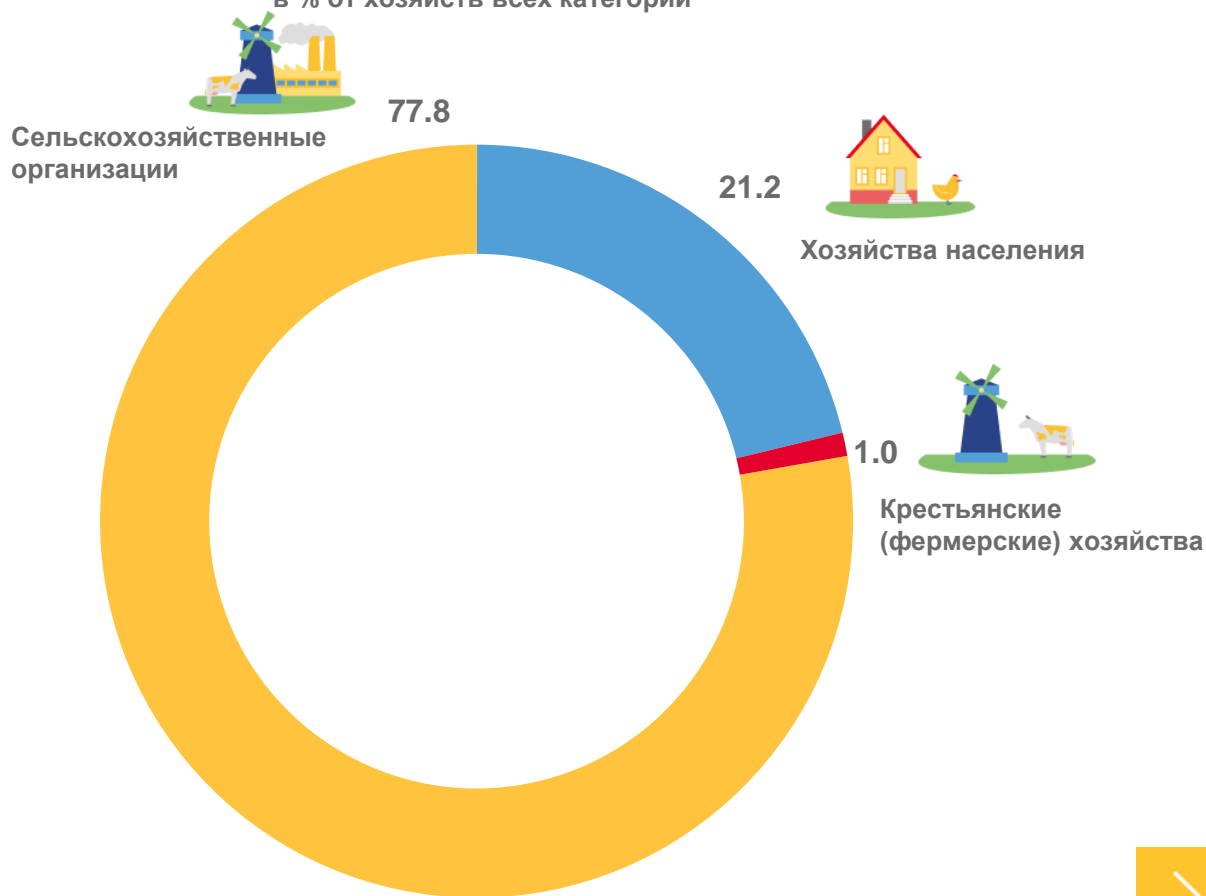


**516** шт

**100,0%**

На душу населения  
произведено яиц

Институциональная структура производства яиц,  
в % от хозяйств всех категорий





# ОБЪЕМ РЕАЛИЗАЦИИ ОСНОВНЫХ СЕЛЬСКОХОЗЯЙСТВЕННЫХ ПРОДУКТОВ СЕЛЬСКОХОЗЯЙСТВЕННЫМИ ОРГАНИЗАЦИЯМИ

ЗА ЯНВАРЬ-АВГУСТ 2023 ГОДА



**1417,7** ТЫС. ТОНН

Зерно



**211,6** ТЫС. ТОНН

Семена подсолнечника



**218,4** ТЫС. ТОНН

Скот и птица (в живом весе)



**159,9** ТЫС. ТОНН

Молоко



**346,6** МЛН ШТУК

Яйца

В % к соответствующему периоду 2022 года

